

**КОПИЯ**

**Федеральная налоговая служба**

**СВИДЕТЕЛЬСТВО**

**О ПОСТАНОВКЕ НА УЧЕТ РОССИЙСКОЙ ОРГАНИЗАЦИИ  
В НАЛОГОВОМ ОРГАНЕ ПО МЕСТУ ЕЕ НАХОЖДЕНИЯ**

Настоящее свидетельство подтверждает, что российская организация  
федеральное бюджетное учреждение "Центр лабораторного анализа и технических  
измерений по Сибирскому федеральному округу"

*(полное наименование российской организации в соответствии с учредительными документами)*

ОГРН 

1	0	4	5	4	0	4	6	7	0	2	1	1
---	---	---	---	---	---	---	---	---	---	---	---	---

поставлена на учет в соответствии с  
Налоговым кодексом Российской Федерации 21 января 2004 г.

*(число, месяц, год)*

в налоговом органе по месту нахождения Инспекции Федеральной  
налоговой службы по Кировскому району г. Новосибирска

5	4	0	3
---	---	---	---

*(наименование налогового органа и его код)*

и ей присвоен

ИНН/КПП

5	4	0	3	1	6	7	7	6	3
---	---	---	---	---	---	---	---	---	---

 / 

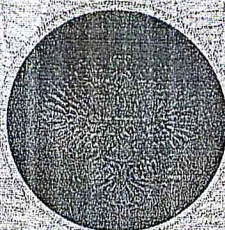
5	4	0	3	0	1	0	0	1
---	---	---	---	---	---	---	---	---

Заместитель начальника  
инспекции, советник  
государственной  
гражданской службы РФ 2  
класса

Голмачева В.А.

МП

**СМОТРИ НА  
ОБОРОТЕ**



серия 54 №004200628